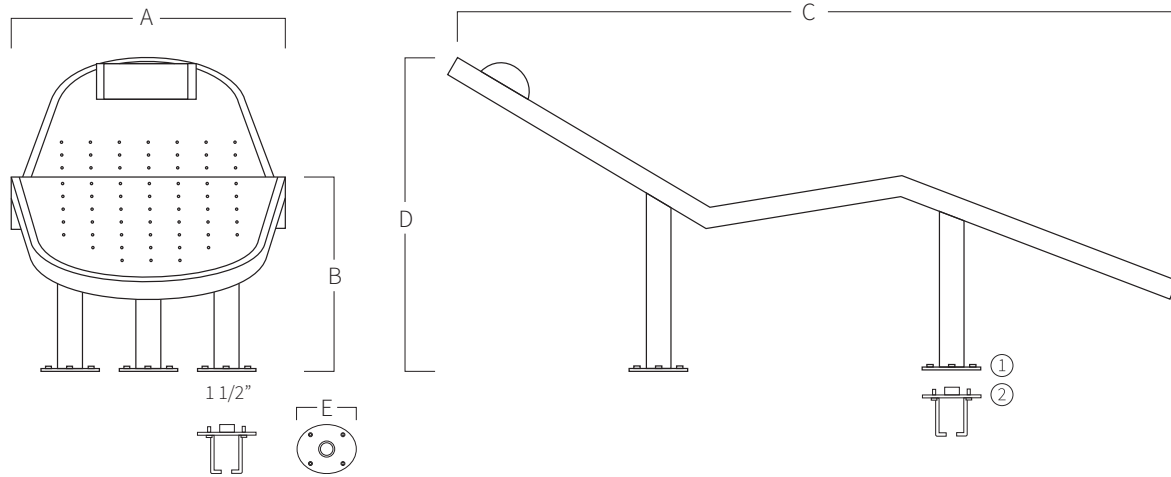


REF. 120.2

Lit d'hydromassage en acier inoxydable AISI 316L (Qualité marine). Fini polie.
Ancrage inclus.

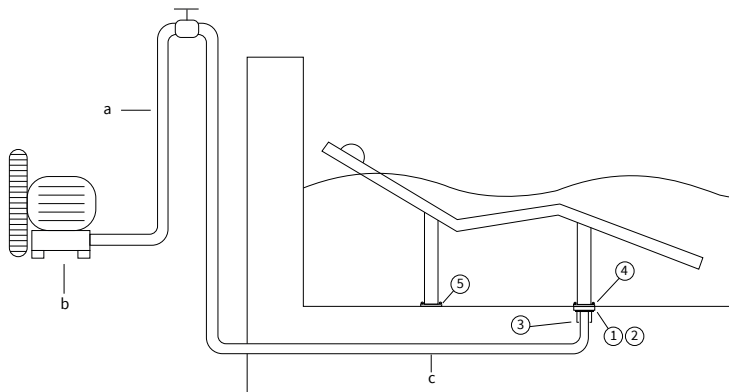


A	B	C	D	E
700	480	1850	785	Ø150

Mesure en mm

① Écrous pour fixer le lit à l'ancrage (12 unités).

② Ancrage à encastrer dans le sol.



SYSTÈME DE MONTAGE

- 1) Connecter la prise d'air au support.
- 2) Fixer le piquet de terre.
- 3) Embed le support pour que la plaque reste au niveau du sol.
- 4) Fixer le lit à le support avec les écrous (incluse).
- 5) Fixer les deux autres jambes au sol avec des goujons et des vis (non inclus).

a) Tube Ø75mm.

b) Pompe soufflante:

Courbe 140 - 1,3kw - 216 m³/h (Ref. AQA-SKS-250).

c) Tube de connexion 1 1/2".

*Bouton pneumatique ou électrique pour définir dans le travail.