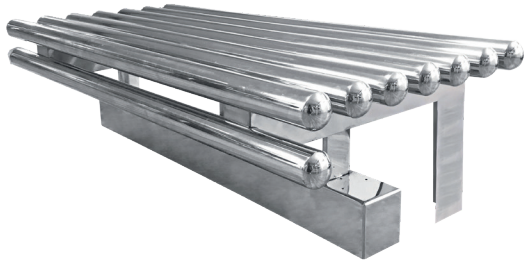
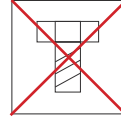


REF. 121



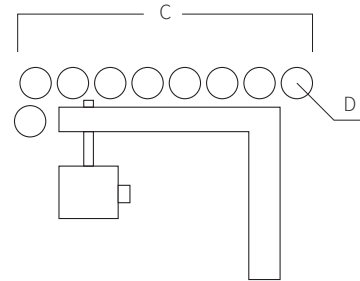
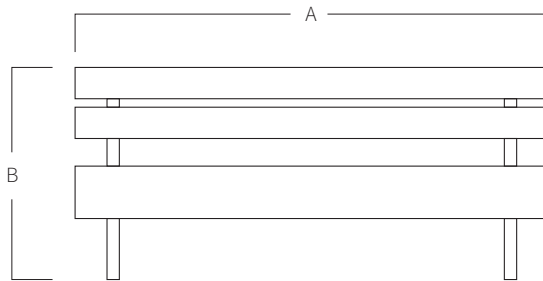
Banquette d'hydromassage en acier inoxydable AISI 316L (Qualité marine). Fini polie.



Vis non inclus

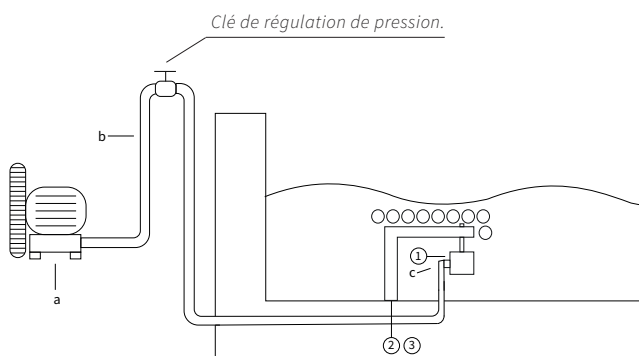


Piquet de Terre



A	B	C	D
1000	450	480	Ø43,1,5

Mesure en mm



SISTEMA DE MONTAJE

- 1) Connecter le manchon 1 1/2" femelle à la prise d'air.
- 2) Fixer le piquet de terre.
- 3) Fixer le banquette avec les vis (non inclus).
 - a) Pompe soufflante:
121: 0,80kw - 140m³/h (Ref. AQA-S800).
 - b) Tube Ø75mm.
 - c) Connexion manchon 1 1/2" femelle.

*Bouton pneumatique ou électrique pour définir dans le travail.