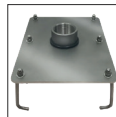


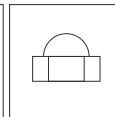


# REF. 106A

Cascade en acier inoxydable AISI 316L (Qualité marine). Fini polie ou satiné.



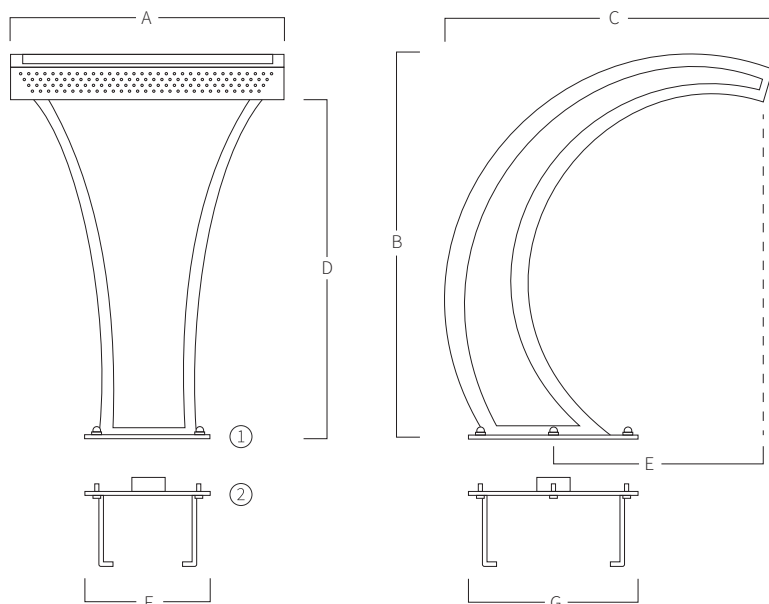
Ancre  
Inclus



Écrous  
Inclus  
(6 unités)



Piquet de  
Terre



A	B	C	D	E	F	G
300	650	600	520	400	180	260
500	700	600	620	400	230	310
700	800	765	690	520	255	340
1000	1000	900	870	550	330	440

Mesure en mm

- ① Écrous pour fixer la cascade.  
② Ancre à encastrer dans le sol.

## SYSTÈME DE MONTAGE

- 1) Connecter la prise d'eau à l'ancre avec manchon 2" femelle.
- 2) Fixer le piquet de terre à l'ancre.
- 3) Encastrer l'ancre pour que la platine reste au ras du sol.
- 4) Fixer la cascade avec les écrous.
  - a) Tube d'impulsion 2" (Ø63mm).
  - b) Pompe auto aspirant:
    - 106A (300) 1hp - 17,3m<sup>3</sup>/h (Ref. AQA-B17).
    - 106A (500) 1,5hp - 21,5m<sup>3</sup>/h (Ref. AQA-B21).
    - 106A (700) 2hp - 26,6m<sup>3</sup>/h (Ref. AQA-B26).
    - 106A (1000) 3hp - 38,8m<sup>3</sup>/h (Ref. AQA-B38).
  - c) Tube d'aspiration 2" (Ø63mm).

\*Bouton pneumatique ou électrique à définir dans le travail.

