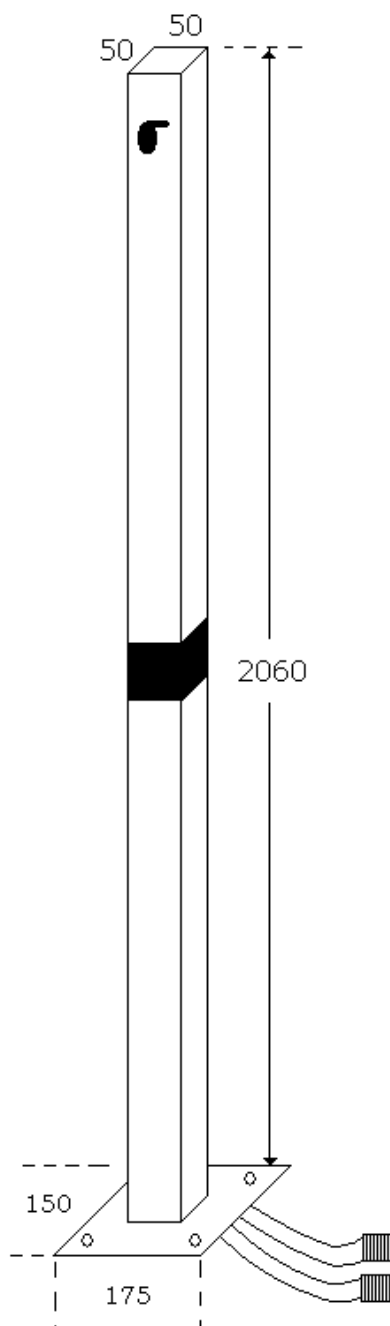
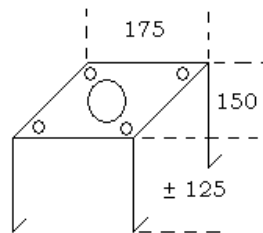




PLANO MONTAJE COLUMNA
COLUMN ASSEMBLING DRAWING
ESQUEMA DE MONTAGEM COLUNA



ANCLAJE PARA EMPOTRAR
SUPPORT TO BE EMBEDDED
ÂNCORA PARA CHUMBAR



La platina ha de ir a ras de suelo
The deck has to be at the ground level
Plataforma ao nível do solo

El taladro central es para pasar la toma de agua con manguito de 1/2" hembra
The central opening is for the water intake with 1/2" female fitting
Orifício central para ligação de água à coluna com união 1/2" fêmea

La columna se fija con los cuatro espárragos que lleva el anclaje
The column is fixed with the four support's gudgeons
A coluna deve ser fixa com o suporte de quatro pinos que acompanha a âncora

Manguito de 1/2" macho
1/2" male fitting
União 1/2" macho