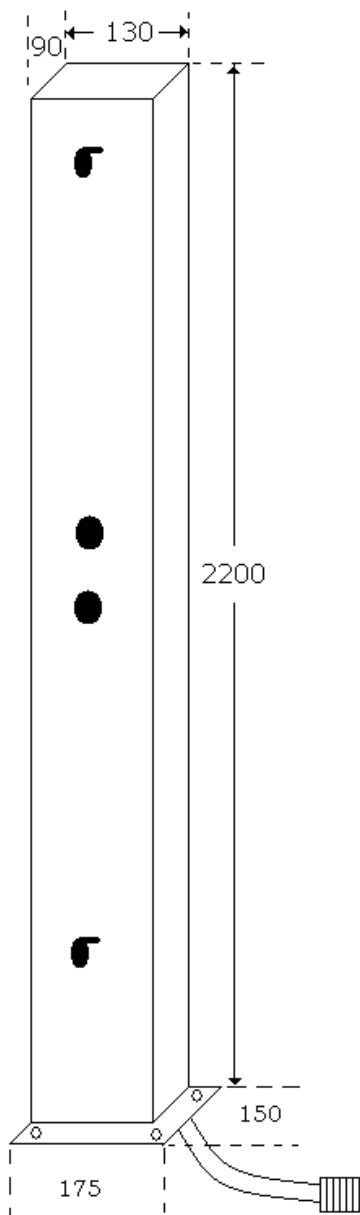
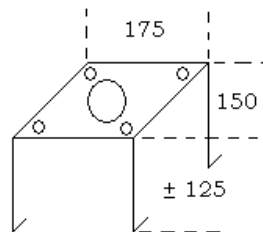




PLANO MONTAJE COLUMNA  
COLUMN ASSEMBLING DRAWING  
ESQUEMA DE MONTAGEM COLUNA



ANCLAJE PARA EMPOTRAR  
SUPPORT TO BE EMBEDDED  
ÂNCORA PARA CHUMBAR



La platina ha de ir a ras de suelo  
The deck has to be at the ground level  
Plataforma ao nível do solo

El taladro central es para pasar la toma de agua con manguito de 1/2" hembra  
The central opening is for the water intake with 1/2" female fitting  
Orifício central para ligação de água à coluna com união 1/2" fêmea

La columna se fija con los cuatro espárragos que lleva el anclaje  
The column is fixed with the four support's gudgeons  
A coluna deve ser fixa com o suporte de quatro pinos que acompanha a âncora

1 Conexión para grifos A y C  
2 Conexiones para grifo D

1 Connection with faucet A or C  
2 Connections with faucet D

1 Ligação para torneiras A e C  
2 Ligação para torneira B

Manguito de 1/2" macho  
1/2" male fitting  
União 1/2" macho